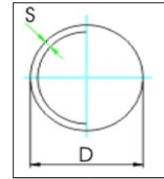


# Datenblatt | Data sheet

## Kunststoffhohlkugel

Für den Schiffsbau zugelassen - Germanischer Lloyd / DNV



### Werkstoff

Technische Bezeichnung	Abkürzung	Eigenschaften	Temperaturbeständig bis
Polyäthylen	PE	nahtlos, Farbe: natur/milchig weiß	70 °C
Polyamid 12	PA	nahtlos Farbe: natur/milchig weiß	100 °C

### Standardgrößen (D = Durchmesser, S = Wandstärke)

D/mm	S/mm	PE g/Stk. ca.	PA g/Stk. ca.		D/mm	S/mm	PE g/Stück ca.	PA g/Stück ca.
30	3	8	8		155	5	330	390
37	3	13	15		170	5	400	470
39	3	13	15		175	5	430	500
45	3	15	17		185	6	570	670
50	3	20	22		200	6	700	800
55	3	25	30		227	6	870	1.000
60	3	30	35		240	7	1150	1.300
65	3	35	40		250	7	1200	1.400
70	4	50	60		300	7	1800	2.100
75	4	60	70		325	7	2100	2.500
85	4	75	90		360	7	2600	3.000
90	4	90	100		400	6	2760	3.200
95	4	100	115		500	6	4500	5.000
100	4	110	125		600	6	6500	7.400
105	4	105	135		770	6	9000	10.000
120	5	200	230		1.000	6	19.000	20.000
130	5	230	270		1.980	7	80.000	80.000
145	5	290	340					

Fertigungstoleranz: DIN 1680-2 GTA 17, Gewichtstoleranz: +/- ca. 10 %

### Sonderausführungen

- Farbige (mit Einfärbung)
- Sondergewichte - mit Füllung (Sand, Wasser, Eisengranulat)
- Bohrungen, Durchzüge, Gewindeeinsätze

Dieses Datenblatt dient lediglich zu Ihrer Information und stellt kein vertraglich bindendes Dokument dar. Alle angegebenen Werte sind Richtwerte und können je nach Sorte bzw. Hersteller variieren.

V1.02 / Jänner 2021

**KUGEL POMPEL®**  
unsere welt ist kugel rund